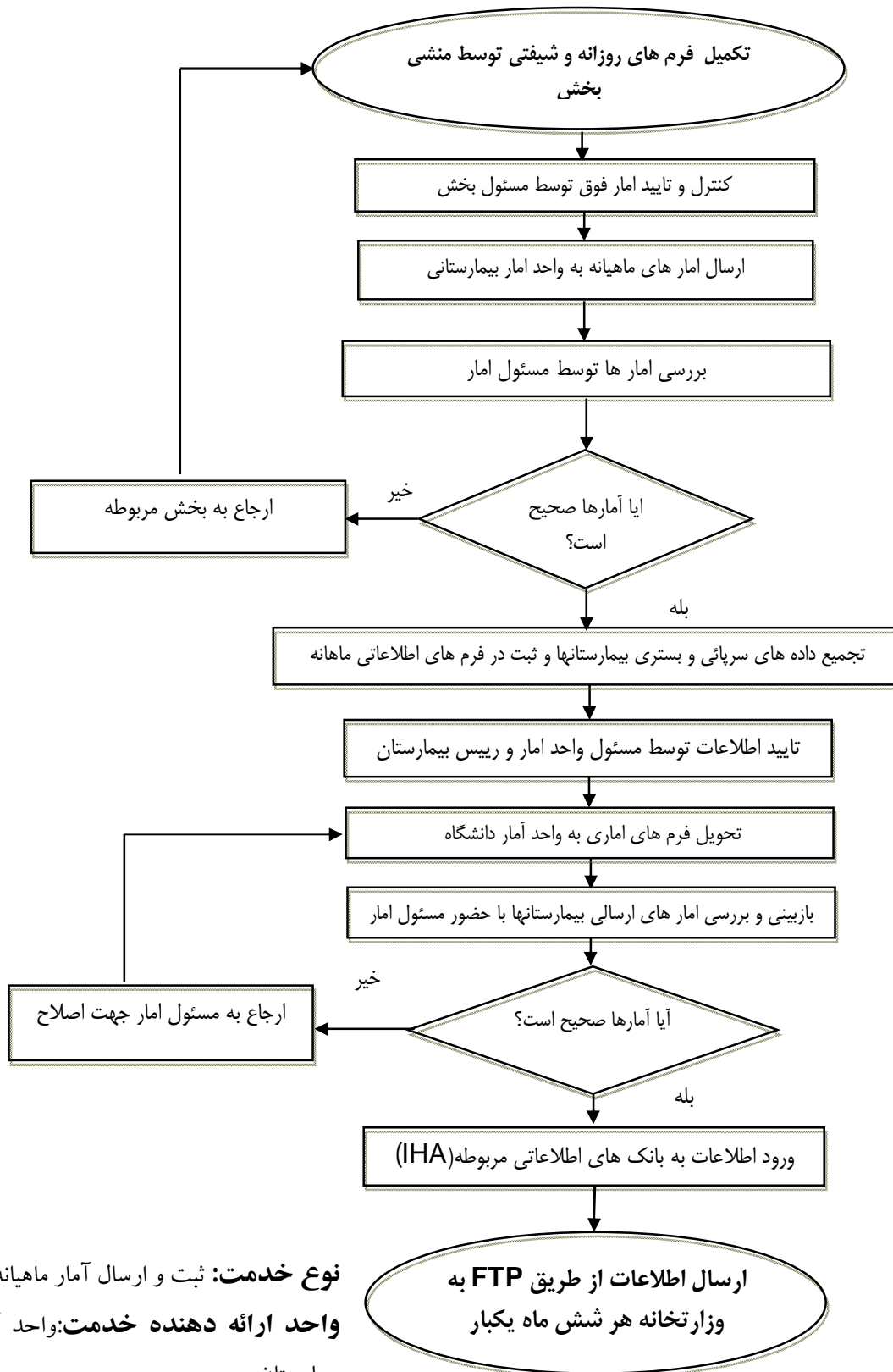


فرایند ثبت و ارسال امار بیمارستانی در بیمارستانهای دانشگاهی استان خراسان شمالی



اطلاعات مربوط به خدمت

دستگاه ارائه دهنده خدمت: دانشگاه علوم پزشکی خراسان شمالی - شرکت ارائه دهنده خدمت:- بیمارستان

نام خدمت: فرایند ثبت و ارسال امار بیمارستانی در بیمارستانهای دانشگاهی استان خراسان شمالی

تعریف خدمات: ثبت و کنترل روزانه آمارها و تهیه آمارهای ماهیانه جهت ارسال به دانشگاه

سایر دستگاه های مرتبط جهت انجام خدمت:-

قوانین و مقررات مرتبط با خدمت:

زمان میانگین برای سرویس: از 40-60 روز هزینه های مربوط به انجام خدمت: ندارد

مدارک مورد نیاز برای انجام خدمت: تجمیع فرم ها و تکمیل فرم های مورد نیاز

نحوه دسترسی به خدمت: حضور در محل

آدرس محل مراجعه: بجنورد-خ هنر -بیمارستان بنت الهدی

تلفن: 0584-2236551 | آدرس وب سایت:

سایر توضیحات:

هزینه های مربوط به خدمت

مبلغ	نام بانک	کد شعبه	شماره حساب	نام صاحب حساب	توضیحات

فرم های مربوط به خدمت

نام فرم	کد فرم	توضیحات	فایل

نام و نام خانوادگی بالاترین مقام دستگاه و پست سازمانی | مدیر کل منابع انسانی و تحول اداری استانداری

امضا | امضاء